



คู่มือ การปฏิบัติงาน

นายปริญญา รักพ้อ
นักวิชาการศึกษาระดับชำนาญการ



กลุ่มส่งเสริมการจัดการศึกษา
สำนักงานเขตพื้นที่การศึกษามัธยมศึกษาเชียงราย

สารบัญ

หน้า

๑. งานการคัดเลือกนักเรียน นักศึกษาและเยาวชน ประจำปี.....	๑
๒. งานค่ายเยาวชน แข่งขันกิจกรรมด้านต่างๆ.....	๓
๓. งานส่งเสริมโรงเรียนสุจริต.....	๕
๔. งานส่งเสริมกิจกรรมประชาธิปไตยและสถานักเรียน.....	๗
๕. งานส่งเสริมสิ่งแวดล้อม.....	๙
๖. งานโครงการโรงเรียนสวย ภูมิทัศน์สดใส ปลอดภัย ไร้มลพิษ.....	๑๑
ภาคผนวก.....	

๑. งานการคัดเลือกนักเรียน นักศึกษาและเยาวชน ประจำปี

แนวทางในการดำเนินงาน

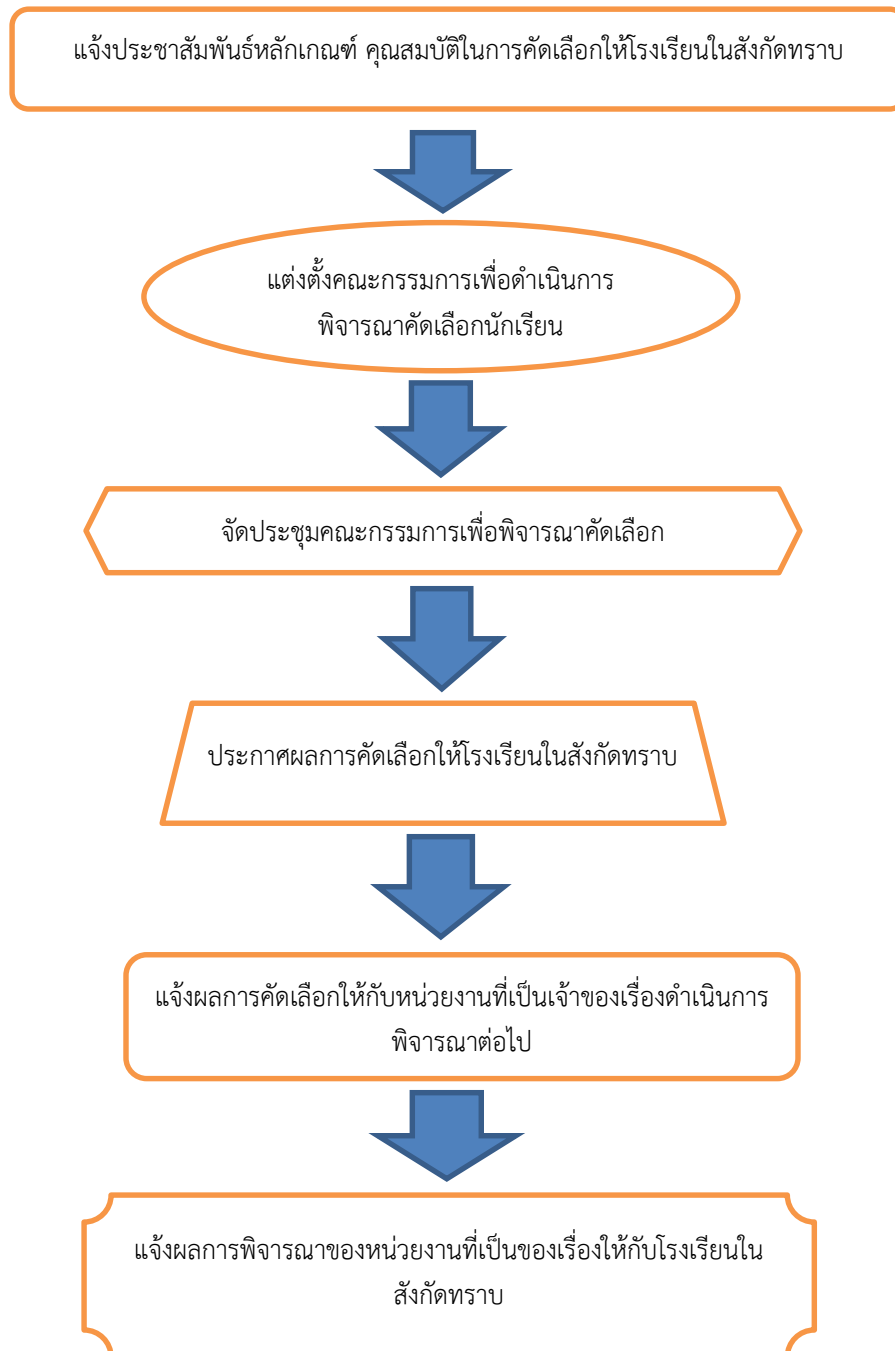
๑. แจ้งประชาสัมพันธ์หลักเกณฑ์ คุณสมบัติในการคัดเลือกให้โรงเรียนในสังกัดทราบ โดยให้ส่งผลงานในการคัดเลือกมาที่สำนักงานเขตพื้นที่การศึกษา
๒. แต่งตั้งคณะกรรมการเพื่อดำเนินการพิจารณาคัดเลือกนักเรียน ตามหลักเกณฑ์และคุณสมบัติของการคัดเลือกนั้นๆ
๓. จัดประชุมคณะกรรมการเพื่อพิจารณาคัดเลือก
๔. ประกาศผลการคัดเลือกให้โรงเรียนในสังกัดทราบ
๕. แจ้งผลการคัดเลือกให้กับหน่วยงานที่เป็นเจ้าของเรื่องดำเนินการพิจารณาต่อไป
๖. แจ้งผลการพิจารณาของหน่วยงานที่เป็นของเรื่องให้กับโรงเรียนในสังกัดทราบ

แบบฟอร์มที่ใช้

๑. คำสั่งแต่งตั้งคณะกรรมการพิจารณาคัดเลือก
๒. แบบสรุปผลงานนักเรียน

Flow Chart การปฏิบัติงาน

งานการคัดเลือกนักเรียน นักศึกษาและเยาวชน ประจำปี



๒. งานค่ายเยาวชน แข่งขันกิจกรรมด้านต่างๆ

แนวทางในการดำเนินงาน

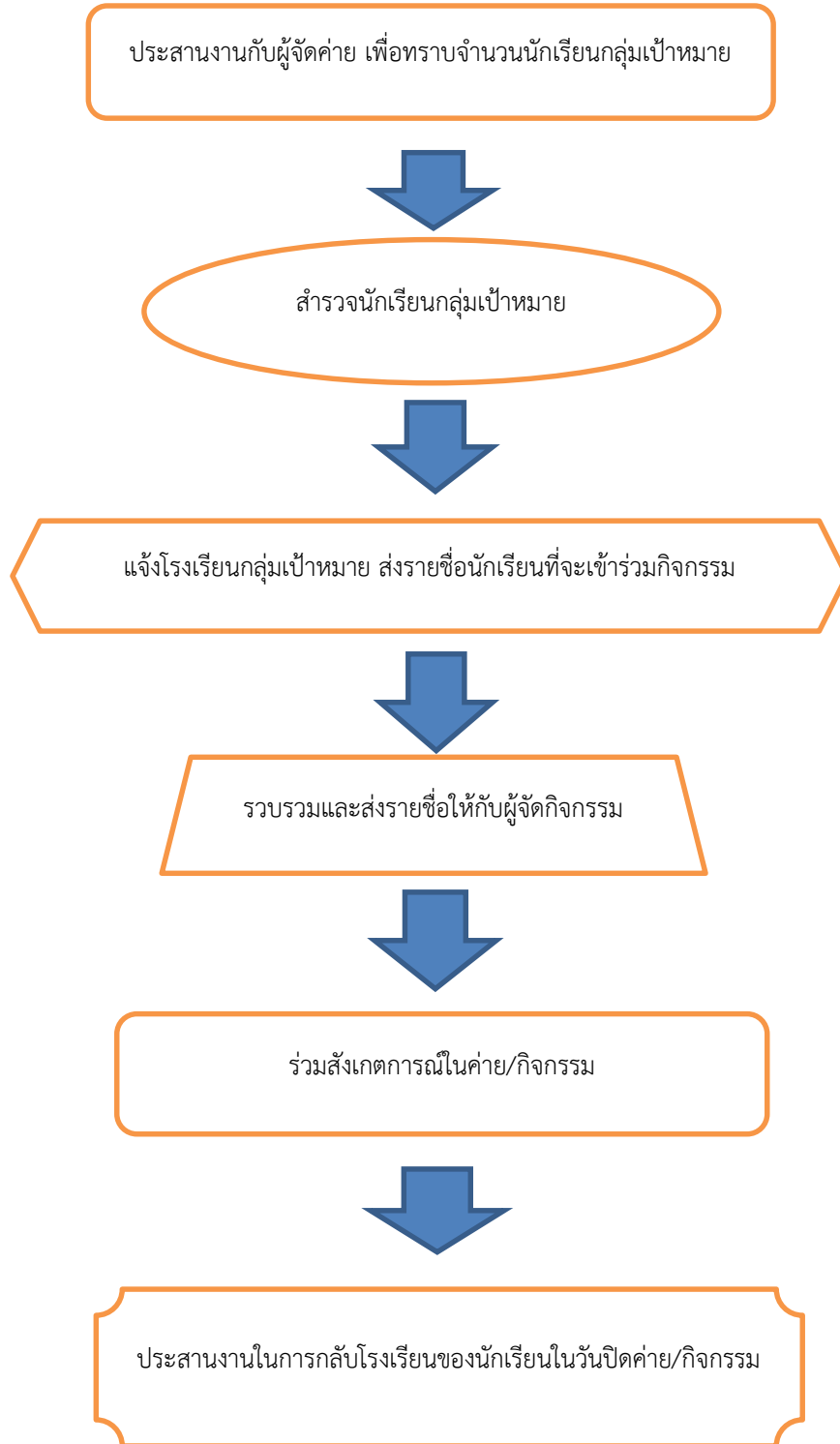
๑. ประสานงานกับผู้จัดค่าย เพื่อทราบจำนวนนักเรียนกลุ่มเป้าหมาย
๒. สำนวณนักเรียนกลุ่มเป้าหมาย
๓. แจ้งโรงเรียนกลุ่มเป้าหมาย ส่งรายชื่อนักเรียนที่จะเข้าค่าย/กิจกรรม
๔. รวบรวมและส่งรายชื่อให้กับผู้จัดค่าย/กิจกรรม
๕. ร่วมสังเกตการณ์ในค่าย/กิจกรรม เพื่อประสานงานระหว่างโรงเรียนกับผู้จัดงาน
๖. ประสานงานในการกลับโรงเรียนของนักเรียนในวันปิดค่าย/กิจกรรม

แบบฟอร์มที่ใช้

- แบบสรุปรายชื่อนักเรียน

Flow Chart การปฏิบัติงาน

งานค่ายเยาวชน แข่งขันกิจกรรมด้านต่างๆ



๓. งานส่งเสริมโรงเรียนสุจริต

แนวทางในการดำเนินงาน

๑. เข้าร่วมประชุมกับ สพฐ. ที่รับทราบนโยบายและแนวทางการดำเนินงานโรงเรียนสุจริตในแต่ละปีงบประมาณ

๒. วางแผนการดำเนินงานตามกิจกรรมที่ สพฐ. กำหนดไว้

๓. ดำเนินงานตามแผนที่กำหนด

๔. คัดเลือกโรงเรียนที่เข้าร่วมการแลกเปลี่ยนเรียนรู้กิจกรรมโรงเรียนสุจริต

๕. รายงานผลการดำเนินงาน ในเว็บไซต์โครงการโรงเรียนสุจริต

แบบฟอร์มที่ใช้

๑. คู่มือการดำเนินงาน ป.ป.ช. – สพฐ. น้อย

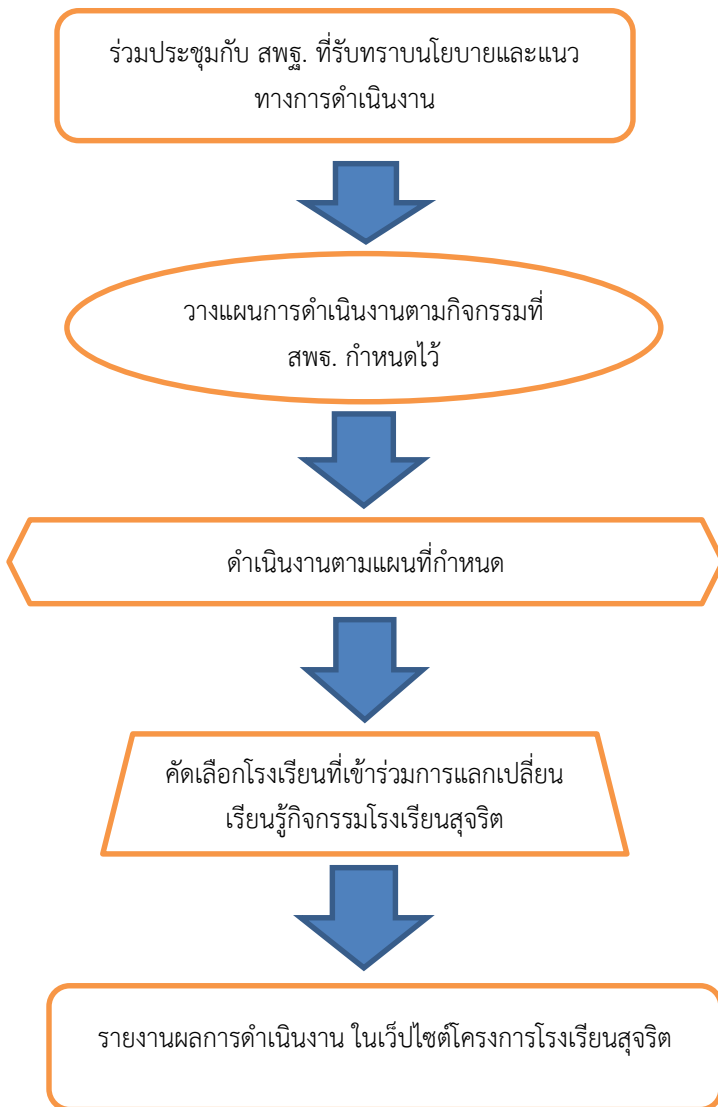
๒. คู่มือการดำเนินงานกิจกรรมถอดบทเรียน

๓. คู่มือการดำเนินงานบริษัทสร้างการดี

๔. คู่มือการดำเนินงานกิจกรรมภาพยนตร์สั้น

๕. คู่มือหลักสูตรต้านทุจริตศึกษา

Flow Chart การปฏิบัติงาน
งานส่งเสริมโรงเรียนสุจริต



๔. งานส่งเสริมกิจกรรมประชาธิปไตยและสถานักเรียน

แนวทางในการดำเนินงาน

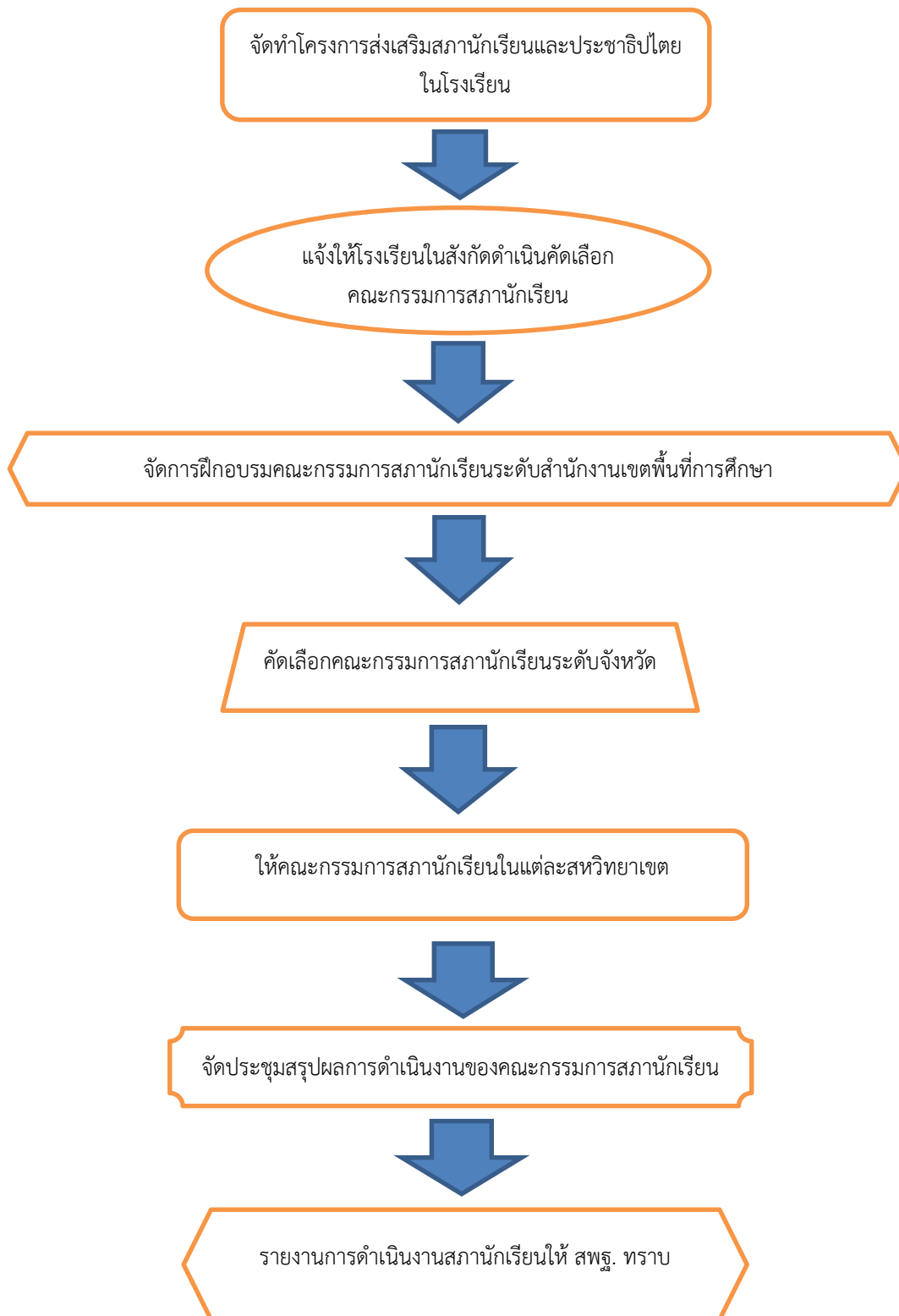
๑. จัดทำโครงการส่งเสริมสถานักเรียนและประชาธิปไตยในโรงเรียน ประจำปีการศึกษา
๒. แจงให้โรงเรียนในสังกัดดำเนินคัดเลือกคณะกรรมการสถานักเรียน ให้แล้วเสร็จก่อนปิดภาคเรียนที่ ๒ ของปีการศึกษา และให้ส่งสำเนาคำสั่งแต่งตั้งคณะกรรมการสถานักเรียนของโรงเรียนให้ สพท.
๓. ให้โรงเรียนรายงานผลการดำเนินงานของคณะกรรมการสถานักเรียนของแต่ละโรงเรียน
๔. จัดการฝึกอบรมคณะกรรมการสถานักเรียนระดับสำนักงานเขตพื้นที่การศึกษา
๕. คัดเลือกคณะกรรมการสถานักเรียนระดับจังหวัด เพื่อเป็นตัวแทนเข้าร่วมการอบรมคณะกรรมการสถานักเรียนระดับประเทศ
๖. ให้คณะกรรมการสถานักเรียนในแต่ละสหวิทยาเขต ดำเนินกิจกรรมร่วมกันภายในสหวิทยาเขต อย่างน้อย ๑ กิจกรรม
๗. จัดประชุมสรุปผลการดำเนินงานของคณะกรรมการสถานักเรียน
๘. รายงานการดำเนินงานสถานักเรียนให้ สพฐ. ทราบ
๙. คัดเลือกโรงเรียนต้นแบบสถานักเรียน จำนวน ๑ โรงเรียน เพื่อเป็นตัวแทน สพม.

แบบฟอร์มที่ใช้

๑. คู่มือสถานักเรียน
๒. คู่มือการคัดเลือกโรงเรียนต้นแบบสถานักเรียน

Flow Chart การปฏิบัติงาน

งานส่งเสริมกิจกรรมประชาธิปไตยและสถานักเรียน



๕. งานส่งเสริมสิ่งแวดล้อม

๑. งานส่งเสริมกิจกรรมขยะแห่งชาติ

แนวทางในการดำเนินงาน

๑. เข้าประชุมเพื่อรับนโยบายของ สพฐ.
๒. ดำเนินตามกิจกรรม สพฐ. ได้กำหนดไว้
๓. แจ้งให้โรงเรียนบริหารจัดการขยะของโรงเรียน ให้เหมาะสมตามสภาพบริบทของโรงเรียน
๔. จัดประกวด Best Practice การบริหารจัดการขยะ

๒. งานโรงเรียนสีเขียว

แนวทางในการดำเนินงาน

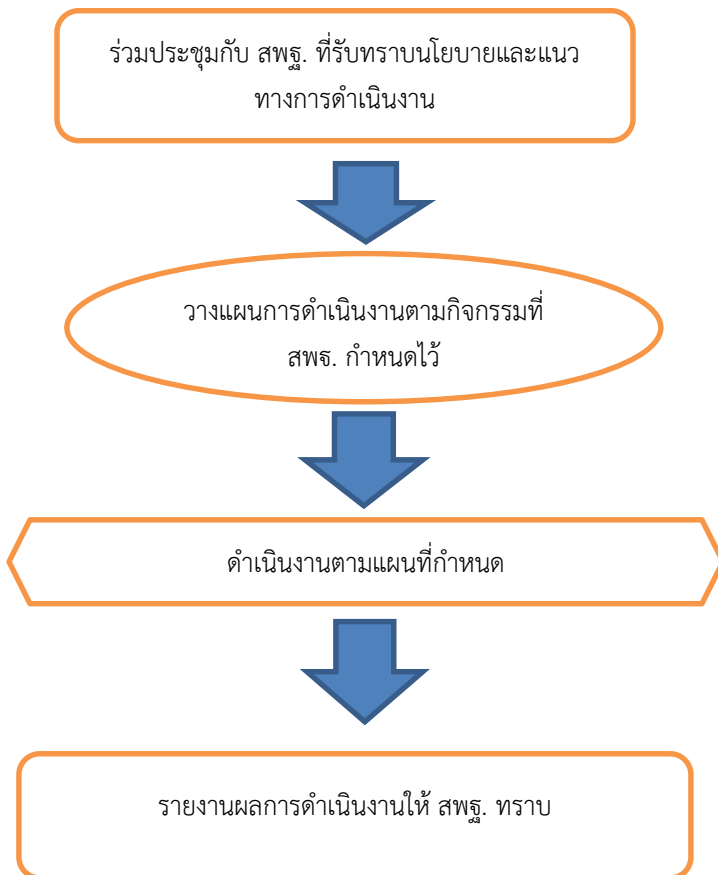
๑. เข้าประชุมเพื่อรับนโยบายของ สพฐ.
๒. ดำเนินตามกิจกรรม สพฐ. ได้กำหนดไว้

๓. งานส่งเสริมการปลูกต้นไม้แห่งชาติ

แนวทางในการดำเนินงาน

๑. เข้าประชุมเพื่อรับนโยบายของ สพฐ.
๒. ดำเนินตามกิจกรรม สพฐ. ได้กำหนดไว้
๓. สำรวจต้นไม้ที่ปลูกบริเวณโรงเรียน
๔. ส่งเสริมและสนับสนุนให้โรงเรียนปลูกต้นไม้ภายในโรงเรียน
๕. ประสานมหาวิทยาลัยแม่ฟ้าหลวง เพื่อขอรับกล้าพันธุ์ไม้แจกให้โรงเรียนในสังกัด
๖. รายงานผลการดำเนินงานให้ สพฐ. ทราบ

Flow Chart การปฏิบัติงาน
งานส่งเสริมสิ่งแวดล้อม



๖. งานโครงการโรงเรียนสวย ภูมิทัศน์สดใส ปลอดภัย ไร้มลพิษ

แนวทางในการดำเนินงาน

๑. กำหนดตัวชี้วัดและเครื่องมือในการประเมิน
๒. แจงให้รายงานส่งรายงานเอกสารการประเมินตนเอง
๓. แต่งตั้งคณะกรรมการเพื่อพิจารณาเอกสารการประเมินตนเองของโรงเรียน
๔. ประกาศผลการประเมินเอกสารการประเมินตนเอง โดยจะประเมินเชิงประจักษ์ โรงเรียนที่ผ่านเกณฑ์

การประเมินในระดับเหรียญทอง

๕. แต่งตั้งคณะกรรมการประเมินเชิงประจักษ์
๖. จัดทำแบบประเมินเชิงประจักษ์
๗. ดำเนินการประเมินเชิงประจักษ์
๘. สรุปผลการประเมินเชิงประจักษ์
๙. ประกาศผลการประเมิน
๑๐. จัดทำโล่ และเกียรติบัตร
๑๑. มอบโล่ และเกียรติบัตรให้แก่โรงเรียนที่เข้าร่วมโครงการ
๑๒. สรุปและรายงานผลการดำเนินโครงการ

แบบฟอร์มที่ใช้

๑. เอกสารรายละเอียดและหลักเกณฑ์การพิจารณาคัดเลือกโรงเรียนสวย ภูมิทัศน์สดใส ปลอดภัย ไร้มลพิษ
๒. เอกสารรายละเอียดตัวชี้วัดในการประเมินโครงการโรงเรียนสวย ภูมิทัศน์สดใส ปลอดภัย ไร้มลพิษ
๓. แบบรายงานการประเมินตนเอง โครงการโรงเรียนสวย ภูมิทัศน์สดใส ปลอดภัย ไร้มลพิษ
๔. แบบสรุปผลการประเมินตนเอง โครงการโรงเรียนสวย ภูมิทัศน์สดใส ปลอดภัย ไร้มลพิษ
๕. แบบประเมินเชิงประจักษ์ โครงการโรงเรียนสวย ภูมิทัศน์สดใส ปลอดภัย ไร้มลพิษ
๖. แบบสรุปผลการประเมินเชิงประจักษ์ โครงการโรงเรียนสวย ภูมิทัศน์สดใส ปลอดภัย ไร้มลพิษ

Flow Chart การปฏิบัติงาน

งานโครงการโรงเรียนสวย ภูมิทัศน์สดใสปลอดภัย ไร้มลพิษ

